



Plamen





Toplina tvog doma

PLAMEN je tvornica smještena u Požegi, srcu Slavonije, sa 90-godišnjom tradicijom u proizvodnji lijevano-željeznih proizvoda. Jedna je od najvećih ljevaonica, te najveći i jedini proizvođač kućanskih aparata u domeni grijaćih tijela, u Republici Hrvatskoj.

Ljevaonica proizvodi razne vrste odljevaka od sivog lijeva za potrebe vlastite proizvodnje, te po narudžbi u kvaliteti EN-GJL 200 i EN-GJL 250, godišnje do 20.000 tona. Specijalizirana je za proizvodnju tankostijenih odljevaka, kao komponenti štednjaka, peći, kotlova i kamina. Preko 75% proizvodnje izvozi na tržište EU i ostalih europskih zemalja.

Na tradiciji znanja i umijeća, uz primjenu suvremene tehnologije, razvila se tvornica kućanskih aparata, koja doseže godišnju proizvodnju do 60.000 jedinica. Veći dio programa odnosi se na pojedinačno zagrijavanje prostorija - štednjaci, kamini i peći na kruto gorivo.

PLAMEN is a factory located in Požega, the heart of Slavonia, with 90-year tradition in the manufacture of cast iron products. It is one of the largest foundries and the only manufacturer of household heating appliances in the Republic of Croatia.

The foundry produces a variety of iron castings of quality grade EN-GJL 200 and EN-GJL 250 for the Company's own needs as well as for its customers, up to 20.000 tons per year. It is specialised in the manufacture of thin-wall castings used as components for cookstoves, heating stoves and boilers. More than 75% of its casting output is exported on the West-European market.

The tradition of know-how and skill, combined with modern technology, have been the basis for the development of this factory of household heating appliances, reaching an annual output up to 60.000 units. Solid fuel burning appliances – heating stoves, cookstoves and fireplaces make the major part of its manufacturing range.

PLAMEN ist eine Fabrik, die sich in Požega, im Herzen Slavoniens befindet. Sie hat eine 90-jährige Tradition in der Herstellung von Gusseisenprodukten. Sie ist eine der größten Gießereien sowie der größte und einzige Hersteller von Hausgeräten in der Domäne von Heizkörpern in der Republik Kroatien.

Die Gießerei fertigt verschiedene Arten von Abgüssen aus Grauguss für den eigenen Produktionsbedarf. Ferner stellt sie nach Bestellung in der Qualität EN-GJL 200 und EN-GJL 250 her. Jährlich sind das bis zu 20.000 Tonnen. Plamen International ist in der Herstellung von dünnwandigen Abgüssen sowie Komponenten für Küchenherde, Öfen, Kessel und Kaminen spezialisiert. Über 75% der hergestellten Gusstonnen wird auf den westeuropäischen Markt exportiert.

Auf einer Tradition von Wissen und Können, unter Anwendung moderner Technologie, entwickelte sich die Hausgerätefabrik, die eine Jahresproduktion von bis zu 60.000 Einheiten erzielt. Ein Großteil des Programms bezieht sich auf die einzelne Beheizung von Räumen – Küchenherde, Kamine und Kamineöfen die mit Feststoff betrieben werden.

PLAMEN è un'azienda che si trova a Pozega, nel cuore della regione Slavonija. L'impresa ha una tradizione lunga più di 90 anni nella produzione di vari prodotti di ghisa. La fabbrica è anche una delle più grandi fonderie e unico produttore di elettrodomestici per riscaldamento in casa in Croazia.

La fonderia produce fino a 20.000 tonnellate di vari prodotti da ghisa grigia su ordinanza e per il proprio uso. Tutti i prodotti hanno un'etichetta di qualità EN-GJK 200 e EN-GJL 250. La fabbrica è specializzata nella produzione di getti con pareti sottili, parti di fornelli, caldaie e caminetti. PLAMEN è uno dei principali esportatori, e oltre il 75% della produzione è esportata nell'Unione europea e altri paesi Europei.

Questa fabbrica di elettrodomestici, che raggiunge una produzione annua fino a 60.000 unità, è stata costruita basandosi sulla tradizione e competenza in combinazione con la tecnologia moderna. La maggior parte del programma di produzione è destinato al riscaldamento individuale di camere: fornelli, caminetti, forni a combustibile solido.

Barun 1

Kaminski
uložak



750x620x500 mm

Kw-N

8 kW

Kw-M

11 kW

Kg

125 kg

m³

160 m³

Ø

Ø180 mm

mm

560x350 mm

mm

560x400
x290 mm

%

71,4 %

CE

EN 13229

Barun

Kamin



728x840x520 mm



8 kW



11 kW



185 kg



160 m³



Ø180 mm



560x350 mm



560x400
x290 mm



71,4 %



EN 13240

Barun Termo

Kamin
za
centralno
grijanje



728x840x520 mm



3/4"



70,1 %



EN 13240



15 kW



20 kW



194,5 kg



360 m³



Ø180 mm



560x350 mm



560x320x290 mm



9,5 l



2 bara



7,5 kW

Barun Insert Termo

Kaminski
uložak
za
centralno
grijanje



750x620x500 mm



3/4"



70,1 %



EN 13229



15 kW



20 kW



133,5 kg



360 m³



Ø180 mm



560x350 mm



560x320x290 mm



9,5 l



2 bara



7,5 kW

Glas Franklin

Kamin



860x800x630 mm



10 kW



13 kW



145 kg



200 m³



Ø150 mm



690 mm



520x185 mm



550x260
x310 mm



74,1%



EN 13240

Vesta Insert

Kaminski
uložak



500x822x535 mm



7 kW



10 kW



100 kg



160 m³



Ø150 mm



677 mm



340x280 mm



360x400
x340 mm



72,5 %



EN 13229

Tena

Kamin



750x750x520 mm



8 kW



11 kW



165 kg



200 m³



Ø150 mm



600 mm



420x205 mm



620x335
x340 mm



73,5%



EN 13240

Tena Termo

Kamin
za
centralno
grijanje



750x750x520 mm



3/4"



77,9 %



EN 13240



15 kW



20 kW



179 kg



360 m³



Ø 150 mm



420x205 mm



620x230x340 mm



9,5 l



2 bara



7,5 kW

Amity 3

Kamin



597x764x519 mm



8 kW



11 kW



128,5 kg



160 m³



Ø120 mm



520 mm



335x190 mm



490x340
x290 mm



75,8 %



EN 13240

Trenk

Kamin



350x750x650 mm

Kw-N

8 kW

Kw-M

11 kW

Kg

74,5 kg

m³

160 m³

Ø

Ø 120 mm

mm

175x245 mm

mm

250x295
x485 mm

%

74,1 %

CE

EN 13240

Authentic 50

Kamin



760x768x537 mm

Kw-N

8 kW

Kw-M

10 kW

Kg

154 kg

m³

160 m³

Ø

Ø 120 mm

mm

530x220 mm

mm

590x230
x280 mm

%

75,6 %

CE

EN 13240

Eco Minimal 50

Kamin



838x762x503 mm

Kw-N

8 kW

Kw-M

10 kW

Kg

153 kg

m³

160 m³

Ø

Ø 120 mm

mm

600x330 mm

mm

640x225
x315 mm

%

75,6 %

CE

EN 13240

Julia

Peć



500x1130x607 mm

Kw-N

8 kW

Kw-M

11 kW

Kg

107,5 kg

m³

200 m³

Ø

Ø 120 mm

mm

175x175 mm

%

280x220
x280 mm

%

82,6 %

CE

EN 13240

Aurora

Peć



485x1001x430 mm

KW-N

8 kW

KW-M

11 kW

Kg

105 kg

m³

160 m³

Ø

Ø150 mm

mm

270x290 mm

mm

380x440x300 mm

%

78,9 %

CE

EN 13240

Vesta

Peć



500x1065x515 mm



7 kW



10 kW



130 kg



160 m³



Ø150 mm



905 mm



340x280 mm



360x400
x340 mm



75%



EN 13240

Laguna

Peć



500x1226x540 mm



8 kW



11 kW



133 kg



180 m³



Ø150 mm



340x280 mm



360x400
x340 mm



80,9%



EN 13240

Maestral N

Peć



450x945x478 mm



6 kW



9 kW



83 kg



160 m³



Ø120 mm



259x237 mm



314x340
x338 mm



73,5 %



EN 13240

Dora 8 N

Peć



380x847x435 mm



6 kW



8 kW



63,5 kg



144 m³



Ø120 mm



220x220 mm



314x340
x338 mm



70%



EN 13240

Dora 10 N

Peć



380x987x435 mm



7 kW



9 kW



64,5 kg



180 m³



Ø120 mm



220x220 mm



314x340
x338 mm



75%



EN 13240

Marina

Peć
za centralno
grijanje



500x1226x540 mm



6 kW



2 bara
12,2 l



10,5 kW



12 kW



164 kg



200 m³



Ø150 mm



340x280 mm



360x400
x340 mm



79,4%



EN 13240

Hana

Peć



485x1187x430 mm



8 kW



11 kW



121 kg



160 m³



Ø150 mm



270x290 mm



380x440x300 mm



78,9 %



EN 13240

Authentic 35

Peć



590x968x537 mm



9 kW



11 kW



150 kg



180 m³



Ø 120 mm



753x422 mm



410x428
x289 mm



73,8 %



EN 13240

Eco Minimal 35

Peć



718x862x503 mm

Kw-N

9 kW

Kw-M

11 kW

Kg

140 kg

m³

180 m³

Ø

Ø 120 mm

mm

430x530 mm

%

470x425
x315 mm

%

73,8 %

CE

EN 13240

Termo Glas

Štednjak
za centralno
grijanje



845x838x594 mm



2 bara
8,5 l



7,5 kW



71 %



EN 12815



14 kW



15 kW



133 kg



300 m³



Ø120 mm



3/4"



400x300
x450 mm



180x165 mm



200x300
x415 mm

Plamen 850 Glas

Štednjak



845x838x594 mm



EN 12815



8 kW



11 kW



121 kg



160 m³



Ø120 mm



180x165 mm



250x300
x470 mm



400x300
x450 mm



71,5%

Slavonac

Štednjak



845x838x585 mm



EN 12815



5 kW



8 kW



95 kg



130 m³



Ø 120 mm



725 mm



135x120 mm



190x180
x430 mm



385x210
x450 mm



66 %

Calorex 60

Štednjak



585x895x645 mm



64,6 %



EN 12815



6 kW



8 kW



114 kg



130 m³



Ø120 mm



725 mm



220x110 mm



280x190
x340 mm



400x250
x400 mm

Vrtni program

Roštilj okrugli Ø 400

Ø 400 mm 14,3 kg

Materijal: čvrsta čelična konstrukcija
rešetka - sivi lijev, emajlirana
higijenskim emajlom



Roštilj okrugli Ø 500

Ø 500 mm 16,3 kg

Materijal: čvrsta čelična konstrukcija

rešetka - sivi lijev, emajlirana
higijenskim emajlom



Peka-Saće Ø 40

Ø400 mm, 13,7 kg

Materijal: sivi lijev, unutrašnjost emajlirana
higijenskim emajlom



Peka-Saće Ø 50

Ø500 mm, 22 kg

Materijal: sivi lijev, unutrašnjost emajlirana higijenskim emajlom



Kotlić

10 l , 12,5 kg

Materijal: sivi lijev, unutrašnjost emajlirana higijenskim emajlom



Kotlić

20 l , 18 kg

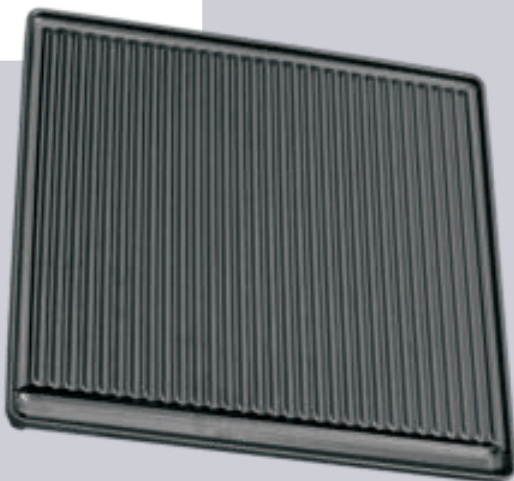
Materijal: sivi lijev, unutrašnjost emajlirana higijenskim emajlom



Roštilj tava velika

422x402x55 mm, 8,3 kg

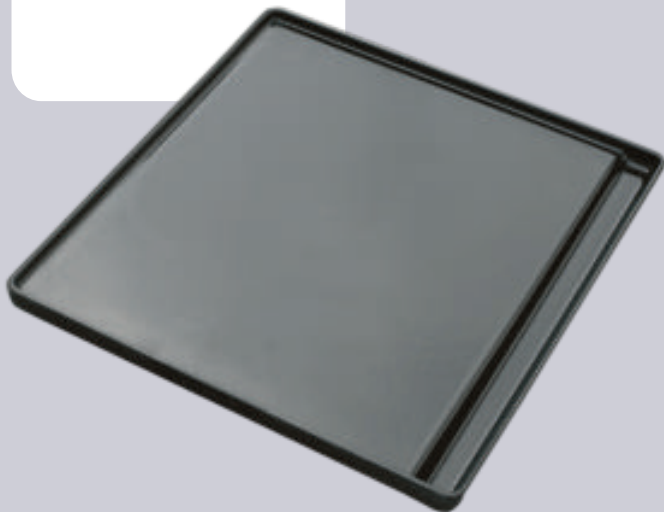
Materijal: sivi lijev, unutrašnjost emajlirana higijenskim emajlom



Roštilj ploča velika

422x402x55 mm, 7,2 kg

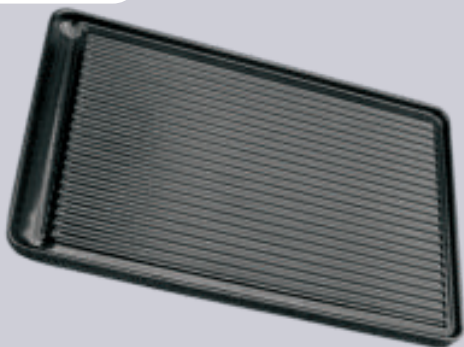
Materijal: sivi lijev, unutrašnjost emajlirana higijenskim emajlom



Roštilj tava mala

402x262x41 mm, 4,7 kg

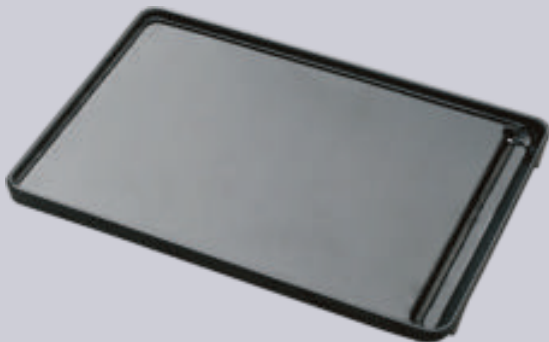
Materijal: sivi lijev, unutrašnjost emajlirana higijenskim emajlom



Roštilj ploča mala

402x262x41 mm, 3,9 kg

Materijal: sivi lijev, unutrašnjost emajlirana higijenskim emajlom



Tava okrugla Ø 24

Ø240x30 mm, 1,1 kg

Materijal: sivi lijev, unutrašnjost emajlirana higijenskim emajlom



Tava četvrtasta 24x24

240x240x30 mm, 1,2 kg

Materijal: sivi lijev, unutrašnjost emajlirana higijenskim emajlom



Tabelarni prikaz važnijih karakteristika proizvoda

Tip:



m³

Kg

KW-N

KW-M

| | | | | | |
|---------------------------|--------------|-----|-------|------|----|
| Barun 1 | 750x620x500 | 160 | 125 | 8 | 11 |
| Barun | 728x840x520 | 160 | 185 | 8 | 11 |
| Barun Termo | 728x840x520 | 360 | 194,5 | 15 | 20 |
| Barun Insert Termo | 750x620x500 | 360 | 133,5 | 15 | 20 |
| Glas Franklin | 860x800x630 | 200 | 145 | 10 | 13 |
| Vesta Insert | 500x822x535 | 160 | 100 | 7 | 10 |
| Tena | 750x750x520 | 200 | 165 | 8 | 11 |
| Tena Termo | 750x750x520 | 360 | 179 | 15 | 20 |
| Amity 3 | 597x764x519 | 160 | 128,5 | 8 | 11 |
| Trenk | 350x750x650 | 160 | 74,5 | 8 | 11 |
| Authentic 50 | 760x768x537 | 160 | 154 | 8 | 10 |
| Eco Minimal 50 | 838x762x503 | 160 | 153 | 8 | 10 |
| Julia | 500x1130x607 | 200 | 107,5 | 8 | 11 |
| Aurora | 485x1001x430 | 160 | 105 | 8 | 11 |
| Vesta | 500x1065x515 | 160 | 130 | 7 | 10 |
| Laguna | 500x1226x540 | 180 | 133 | 8 | 11 |
| Maestral N | 450x945x478 | 160 | 83 | 6 | 9 |
| Dora 8 N | 380x847x435 | 144 | 63,5 | 6 | 8 |
| Dora 10 N | 380x987x435 | 180 | 64,5 | 7 | 9 |
| Marina | 500x1226x540 | 200 | 164 | 10,5 | 12 |
| Hana | 485x1187x430 | 160 | 121 | 8 | 11 |
| Authentic 35 | 590x968x537 | 180 | 150 | 9 | 11 |
| Eco Minimal 35 | 718x862x503 | 180 | 140 | 9 | 11 |
| Termo Glas | 845x838x594 | 300 | 133 | 14 | 15 |
| Plamen 850 Glas | 845x838x594 | 160 | 121 | 8 | 11 |
| Slavonac | 845x838x585 | 130 | 95 | 5 | 8 |
| Calorex 60 | 585x895x645 | 130 | 114 | 6 | 8 |

KW-N

Nazivna snaga: kW-N



Priključci za vodu

KW-M

Maksimalna snaga: kW-M

Kg

Masa: kg



Količina vode u kotlu: l

m³

Grijani prostor: m³



Maksimalni radni tlak: bar



Pećnica Š x V x D: mm

Ø

Dimni priključak promjer: mm



Stupanj iskorištenja: %



| | | | | |
|-----------|-------------|-------------|-----|-------|
| 560x350 | 560x400x290 | --- | 180 | ■ |
| 560x350 | 560x400x290 | --- | 180 | ■ ■ |
| 560x350 | 560x320x290 | --- | 180 | ■ |
| 560x350 | 560x320x290 | --- | 180 | ■ |
| 520x185 | 550x260x310 | --- | 150 | ■ |
| 340x280 | 360x400x340 | --- | 150 | ■ |
| 420 x 205 | 620x335x340 | --- | 150 | ■ |
| 420x205 | 620x230x340 | --- | 150 | ■ |
| 335x190 | 490x340x290 | --- | 120 | ■ |
| 175x245 | 250x295x485 | --- | 120 | ■ |
| 530x220 | 590x230x280 | --- | 120 | ■ |
| 600x330 | 640x225x315 | --- | 120 | ■ |
| 175x175 | 280x220x280 | --- | 120 | ■ ■ |
| 270x290 | 380x440x300 | --- | 150 | ■ |
| 340x280 | 360x400x340 | --- | 150 | ■ ■ |
| 340x280 | 360x400x340 | --- | 150 | ■ ■ |
| 259x237 | 314x340x338 | --- | 120 | ■ ■ |
| 220x220 | 314x340x338 | --- | 120 | ■ ■ |
| 220x220 | 314x340x338 | --- | 120 | ■ ■ |
| 340x280 | 360x400x340 | --- | 150 | ■ |
| 270x290 | 380x440x300 | --- | 150 | ■ |
| 753x422 | 410x428x289 | --- | 120 | ■ |
| 430x530 | 470x425x315 | --- | 120 | ■ |
| 180x165 | 200x300x415 | 400x300x450 | 120 | ■ |
| 180x165 | 250x300x470 | 400x300x450 | 120 | □ ■ |
| 135x120 | 190x180x430 | 385x210x450 | 120 | □ ■ |
| 220x110 | 280x190x340 | 400x250x400 | 120 | □ ■ ■ |



Visina odvoda od poda: mm



Gorivo



Dimenzije otvora za loženje: Š x V



Dimenzije: Š x V x D mm



Dimenzije ložišta Š x V x D mm



Norma



Min. / Max. potrošnja po satu



Min. / Max. vrijeme autonomije



Kapacitet spremnika



Plamen

HR - 34000 Požega
Njemačka 36
tel.: +385 (0)34 254 600, 254 602
fax: +365 (0)34 254 710
www.plamen.hr